



**UNTER EINER  
„HEISSEN  
RUNDUNG“  
STELLT SICH  
JEDER WAS  
ANDERES  
VOR.**

BRULA-Kunden auch...

**BRULA'S WELT**

**2013**  
ZWO

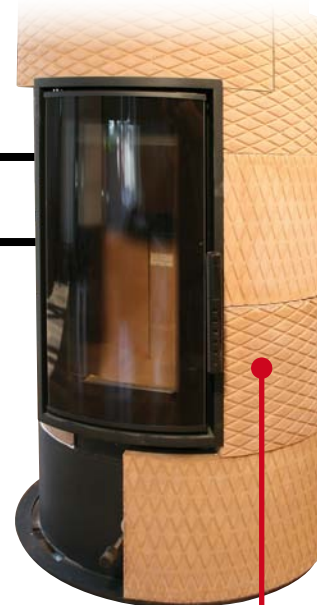
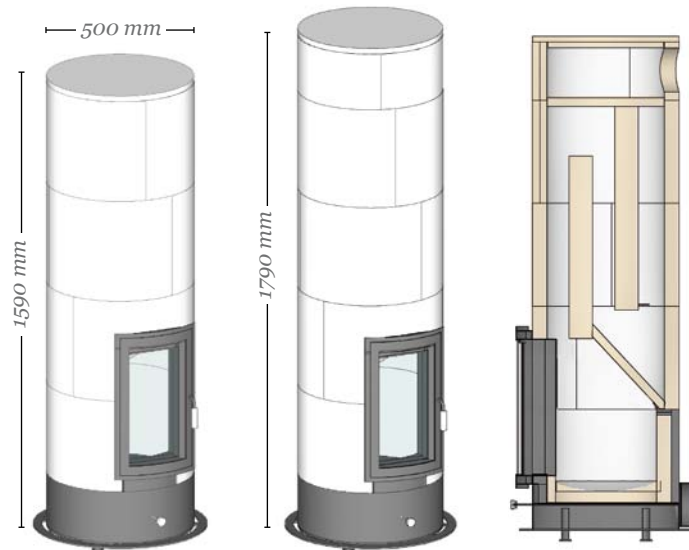
 **BRULA**<sup>®</sup>



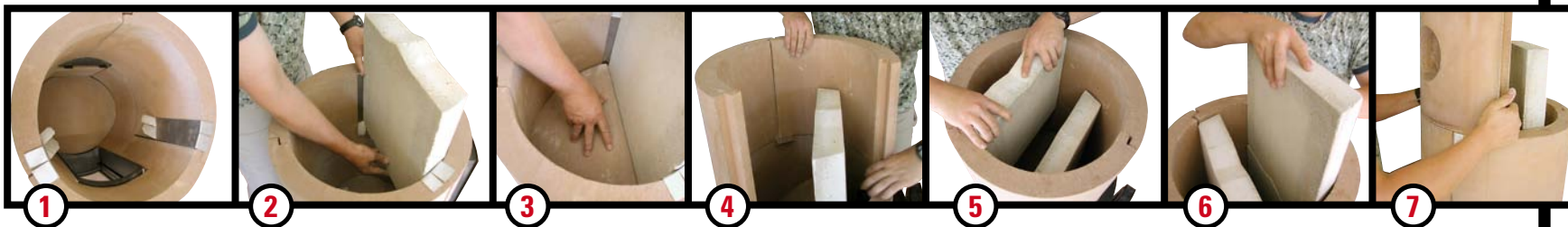
# BRULAFIT RUNDFEUERRÄUME R250/H UND R250/N

HEISS. RUND. KOMPAKT. KOMPLETT. UND RUCKZUCK AUFGEBAUT.

Alles drin, alles dran, was einen richtigen Grundofen ausmacht: Kompletter Feuerraum (in zwei verschiedenen Höhen) aus 50 mm starkem BRULAFit, elegante 460 mm hohe Grundofen-Radiusheiztüre in schwarz, höhenverstellbarer Sockel, VL-Anschluss (Ø 150mm) mit Klappe, Tunkit für den Zusammenbau. Ein eleganter Blickfang auf kleinster Grundfläche. Nach Belieben kann der Feuerraum mit Keramik verkleidet oder (siehe Bild rechts) mit den BRULA Waffelsteinen als Putzträger ummantelt werden. Und aufgebaut ist dieser kompakte Wärmespender (ohne Verkleidung) in weniger als einer Stunde.



**Option: Waffelsteinverkleidung**  
Soll der Ofen verputzt werden, bietet sich die Verkleidung mit unseren Radius-Waffelsteinen R33 an - der perfekte Putzträger und eine zusätzliche Speichermasse.



1 Blick von oben in den Feuerraum. Die Halteklammern aus Edelstahl werden lose eingehängt.

2 Auf diesen Halteklammern kommt dann der Umbrandstein für den ersten Zug zum stehen.

3 Dann wird die Prallplatte eingelegt.

4 Etage für Etage wird auch der Ofenmantel aufgebaut.

5 Einsetzen des nächsten Umbrandsteines....

6 ... und so weiter. Im realen Aufbau werden alle Bauelemente natürlich vollständig verklebt.

7 Wandstein mit Ausschnitt für das Wandfutter.

„SAUBER“ SAG I.  
DIE ZERTIFIZIERTEN  
PUTZE VON BRULA.



**eco**  
INSTITUT  
GEPRÜFTES,  
EMISSIONSARMES  
BAUPRODUKT

Aufgrund besser gedämmter Wohnräume ist die Luft darin oft bis zu fünf mal stärker belastet als Frischluft. Formaldehyde, flüchtige organische Verbindungen und chemische Stoffe in Farben und Baustoffen sorgen für diesen Gift-Cocktail in der Atemluft. Aus diesem Grund hat BRULA schon vor Jahren spezielle Ofenputze entwickelt, die auch bei Erwärmung nicht die Raumluft belasten. Dies hat nun das ECO-Institut Köln bestätigt und zertifiziert. Und da auch die Ökobilanz der Produkte über ihre gesamte Wertschöpfungskette stimmt, dürfen die BRULA-Putze auch die Umweltdeklaration ISO 1405 führen,

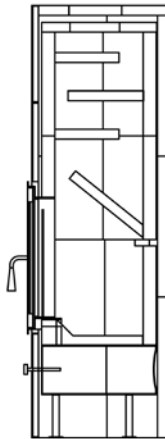
die das Institut Bauen und Umwelt e.V. ausgestellt hat.



# URBANES HEIZMÖBEL MIT DESIGNANSPRUCH.

## DER CITY GRUNDI IM HOCHWERTIGEN KERAMIK-OUTFIT.

Der DINplus-zertifizierte Kleinspeicherofen hat seinen Siegeszug in Europas Stuben längst angetreten. Auf kleinster Grundfläche (590 x 416mm) kombiniert er die Vorteile eines richtigen Grundofens mit der Attraktivität des sichtbaren Feuers in sich. 250kg Speichermasse sorgen für lang anhaltende gesunde Strahlungswärme. Heute wollen wir euch diesen CITY GRUNDI MINI (1310 mm Höhe) mit exklusiver Keramikfront in Nubukleder-Glasur ans Herz legen. Eine Feuerskulptur, die sich dank ihrer kompakten Bauweise und der reduzierten Formensprache in jedes Wohnumfeld perfekt integriert. Alle Details auf Anfrage bei BRULA.



Geprüft nach EN 13240



## LEHMPUTZ + WAFFELSTEIN. EIN WINNING TEAM.

Dass Lehm die baubiologische Wiederentdeckung des Jahrhunderts ist, hat sich ja inzwischen herumgesprochen. Dass der perfekte Putzträger für dieses raumluft-regulierende Material die BRULA Waffelsteine sind, wollen wir hingegen heute noch mal in Erinnerung rufen. Wie perfekt sich der Lehm mit dem Profil der Waffelsteine verzahnt, zeigt die Makroaufnahme in der Mitte oben. Ofensetzer-Lehm von BRULA gibt es in den Farben sand, grün, elfenbein und grau in 25kg-Säcken.

## MICHAEL THIEL BERÄT.

Der neue Mann im BRULA-Team ist Bürokaufmann und Kachelofen- und Luftheizungsbauer und berät unsere Kunden in techn. Belangen.

**GEMEINSAM STÄRKER.**  
**SEIT 1. JULI SIND SPARTHERM UND BRULA MIT EINEM**  
**GEMEINSAMEN AUSSENDIENST AM MARKT PRÄSENT.**