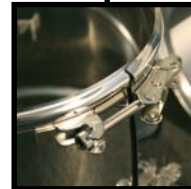


WIE MAN EIN ROHR VERLEGT. UND ES DANACH AUCH WIEDER HERAUSBekomMT.

Schmerz lass nach. Da hat man vor Jahren einen schönen Kachelofen gebaut und muss nun den Heizeinsatz auswechseln. Aber damit nicht genug. Das Abgasrohr sitzt knirsch auf dem Stutzen und der Einsatz lässt sich so nicht bewegen. Ein paar Millimeter „Luft“ zwischen zwei Rohrelementen würde jetzt viel bringen...

Distanzrohrschelle für ein Erfolgserlebnis danach.

Wie bekommt man z.B. im Service-Fall ein einzelnes Rohr aus der Abgasleitung heraus, um z.B. den Heizeinsatz auszutauschen? Problem erkannt - Gefahr gebannt. Unsere clevere Distanzrohrschelle hilft.



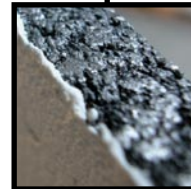
Revisionsklappe für Heimlichtuer.

Wie versteckt man Armaturen, Steuerungen etc., die zugänglich sein müssen? Am einfachsten mit unserer Revisionsklappe



Graphit-Leichtbauplatte für warme und wohlige Stunden.

Für die Vorteile dieses Materials lassen sich Kunden schnell erwärmen.



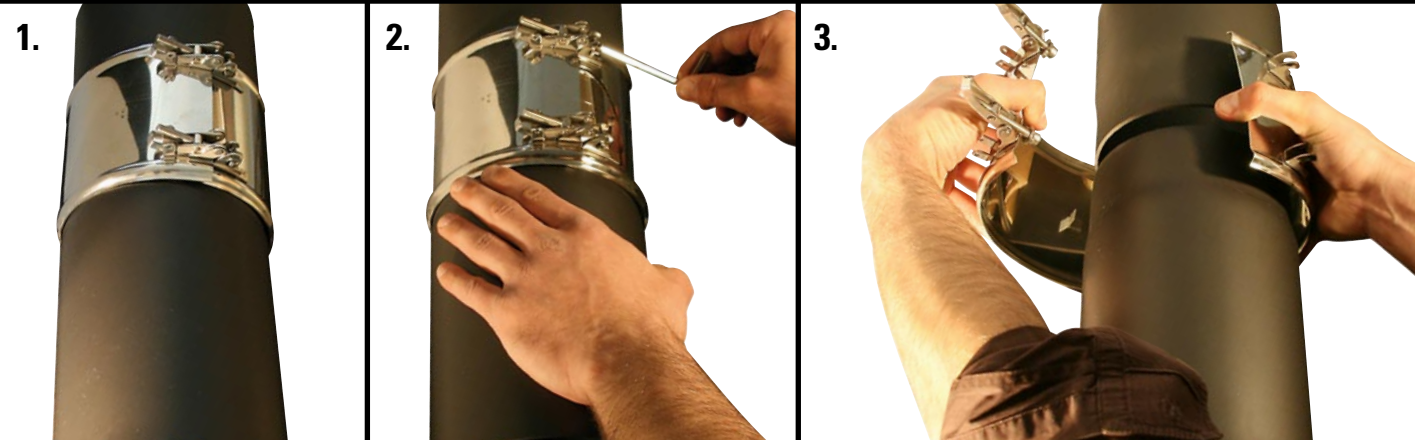
BRULA'S WELT

2010
ZWEI

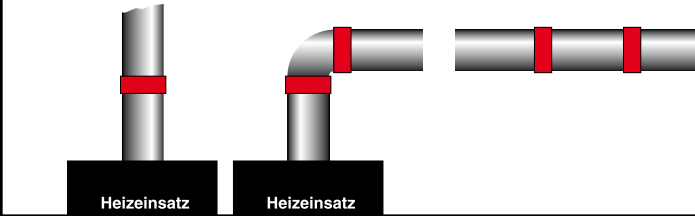
 **BRULA**[®]

BRULA Distanzrohrschele

Damit der Servicefall nicht zum Katastrophenfall wird.



Beispiel Kellerheizung: Der Einsatz muss ausgewechselt werden, doch die Abgasrohre stehen direkt auf dem Einsatz. Kein Millimeter Luft, um den Einsatz herauszuholen. Wurde allerdings eine Distanzrohrschele von BRULA eingebaut (siehe Bildfolge) ist solch ein Revisionsfall überhaupt kein Problem. Kleine Distanzhalter innerhalb der Rohrschele sorgen dafür, dass zwischen den beiden verbundenen Rohren die rettenden Millimeter Abstand bleiben. Die Schele aus hochwertigem Edelstahl hält dank Falzrand dicht und ist über zwei Gewindeschrauben auf den Rohrdurchmesser anzupassen. Die Distanzrohrschele von BRULA, ein kleines, bezahlbares Detail, das jedoch im Bedarfsfall unbezahlbar ist. Vorausgesetzt, sie ist eingebaut.



Anwendungsbeispiele für die BRULA Distanzrohrschele.



FACTBOX

BRULA Distanzrohrschele

- aus 1mm starkem, hochwertigem Edelstahl
- mit Falzrand für dichte Anpassung an Rohrdurchmesser
- zwei verstellbare Schnappverschlüsse
- 130mm hoch
- in den Durchmesser-Größen 160mm, 180mm und 200mm erhältlich

Die einfachste Wandheizung der Welt.



Die meiste Arbeit beim Bau einer Wandflächen-Strahlungsheizung machte bislang - gleich nach dem Anbringen der flexiblen Heizungsrohre - vor allem das Auffüllen der Flächen zwischen den Rohren. Denn das musste sein, um später einerseits eine glatte Oberfläche - z.B. zum Verputzen zu erhalten und zum anderen, um eine möglichst gute Wärmeübertragung an die Oberfläche der Strahlungswand zu erhalten. Heute gestaltet sich die Sache dank der **BRULA Graphit-Lichtbauplatten** wesentlich einfacher. Nach dem Anbringen der Heizungsrohre genügen ein paar Klebestellen Mörtel, auf die die Graphit-Lichtbauplatte aufgeklebt wird (siehe Bildfolge). Vorteil Nr. 1: Das Auffüllen der Rohrzwischenräume entfällt, weil die Platte sofort eine glatte Oberfläche ergibt. Vorteil Nr. 2: Das Graphit der Leichtbauplatte leitet die Wärme aus dem Heizkreis perfekt und blitzschnell an die Oberfläche. Einfacher gehts nun wirklich nicht mehr.

Graphit im Ofenbau. Neu, unkonventionell, effektiv.

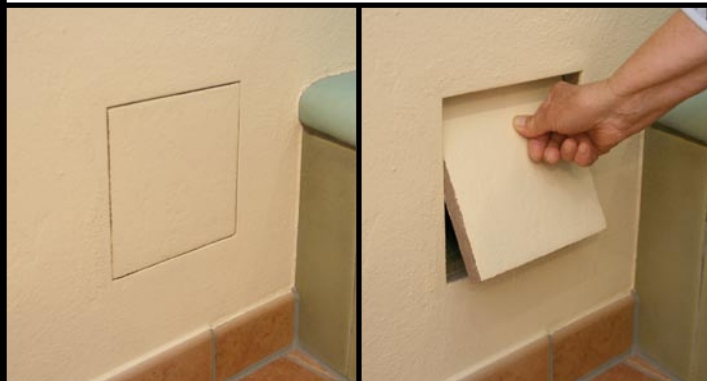
Graphit ist ein Mineral und besteht aus reinem Kohlenstoff. Thermisch und chemisch hoch widerstandsfähig wird es z.B. im Industrie-ofenbau eingesetzt. Graphit zeichnet sich durch eine hervorragende Temperatur-Wechselbeständigkeit (der Wärmeausdehnungskoeffizient beträgt nur ein

Viertel von Eisen) und einer Wärmeleitfähigkeit aus, die wesentlich höher als bei den meisten Metallen liegt.



Versteckspiel.

Die BRULA **Revisionsklappe** räumt auf.



Es sind die Kleinigkeiten, die auf der Baustelle Nerven, Zeit und Geld kosten. So z.B. die Lösung für das leidige Thema: „Wo verstecke ich Armaturen, Steuerungen oder Verteiler, die einerseits stets zugänglich sein müssen, andererseits nicht gerade hübsch anzusehen sind?“ Anstatt eines üblichen Putzdeckels bietet sich hier die BRULA Revisionsklappe aus BRULAFit an. Kein sichtbarer Metallrahmen, so dezent wie nur irgendmöglich und ein kleiner Druck mit der Hand genügt, um die Revisionstür zu öffnen.

FACTBOX

- BRULA Revisionsklappe
- Maße Rahmen: 220 x 220 mm
- Maße Klappe: 190 x 190 mm
- Stärke Rahmen: 35mm
- Material: BRULAFit

Kreatives Gestalten leicht gemacht.

Kachelofen- und Kaminarchitektur mit BRULA **Graphit-Leichtbauplatten**



Ob Strahlungs-Wandflächen-Heizungen, Kachelöfen, Kamine oder Wellness-Anlage in einem Hotel - die Graphit-Leichtbauplatten von BRULA kommen überall dort zum Einsatz, wo schnelle Wärmeübertragung gefragt ist.



So wie man es bei der Verarbeitung von handelsüblichen Gipskartonplatten kennt, lassen sich auch aus den Graphit-Bauteilen runde Formen zaubern. Einfach auf der Rückseite entsprechend schlitzen (siehe Bilder).

Das Armierungsgewebe auf beiden Seiten der Platte bildet dann auch gleich einen guten Putzträger.

FACTBOX

- BRULA Graphit-Leichtbauplatte
- Maße: 1040 x 500 x 15 mm
- Plattengewicht: 1,5 kg
- Gepresstes Graphit
- Armierungsgewebe auf jeder Seite

 **BRULA**[®]